

- (P3)**
- Vinyl tl. 2mm
 - Lepidlo tl. cca 1mm
 - Samonivelační stěrka tl. 3mm
 - Vyrovnaný bet. podklad (stěrka) tl. cca 55mm
 - MV. tl. cca 40mm
 - Monolitická ŽB deska + nabetonované stupně, viz statika

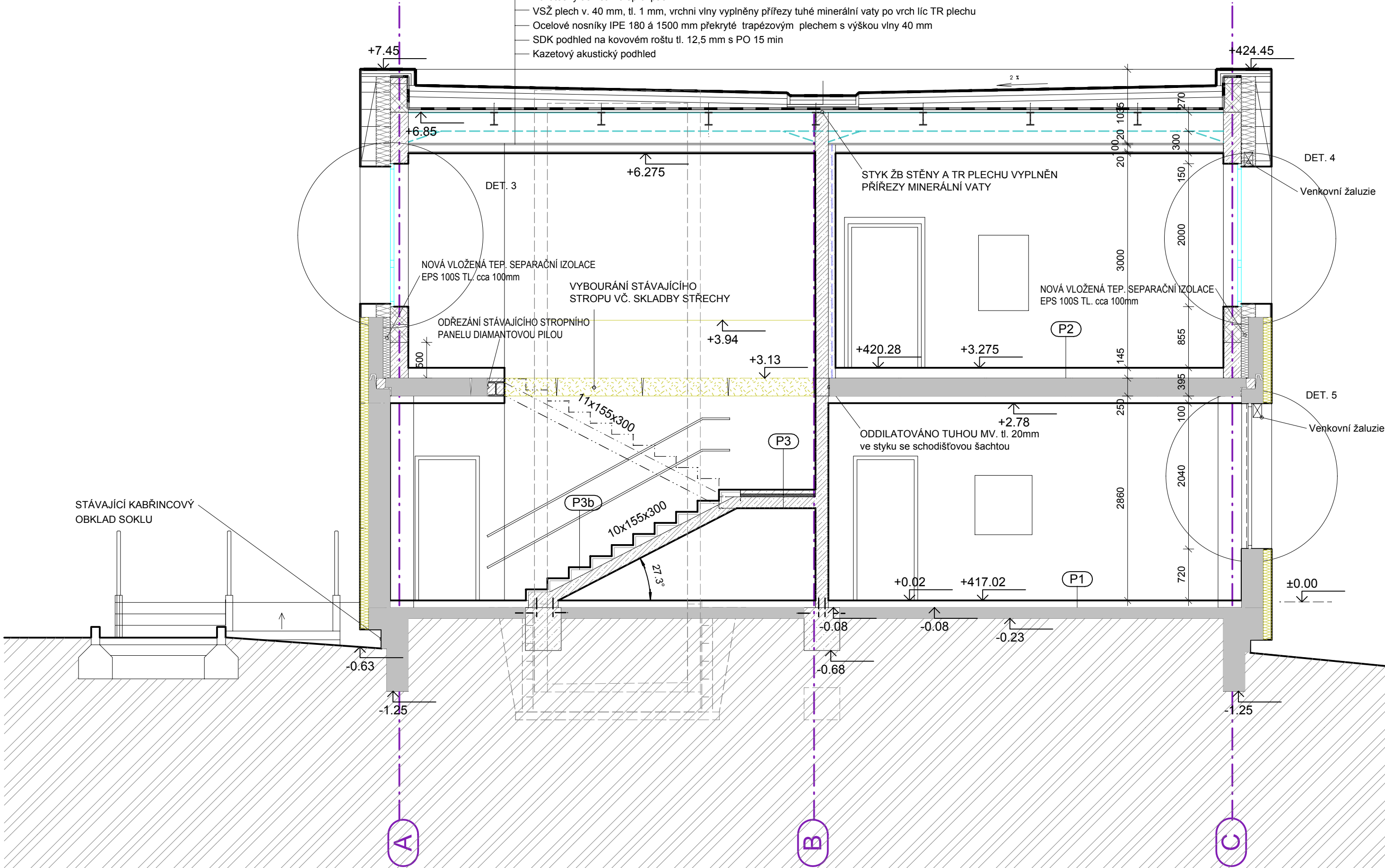
- (P3b)**
- Vinyl tl. 2mm
 - Lepidlo tl. cca 1mm
 - Samonivelační stěrka tl. 3mm
 - Vyrovnaný bet. podklad (stěrka) tl. cca 30mm
 - Monolitická ŽB deska + nabetonované stupně, viz statika
 - Sádrovápná omítka tloušťky 20mm (na viditelných místech)

- (P1)**
- Vinyl resp. ker. dlažba tl. cca 2 - 9mm,
 - Lepidlo tl. cca 1-4mm + (hydroizolační stěrka ve vlhkých prostorech vč. výztužných rohů a bandáží)
 - Samonivelační stěrka tl. cca 5mm (předpoklad projektanta)
 - Stávající betonová mazanina bude vyspravena (předpoklad projektanta 10%), po odstranění stávající podlahové krytiny.

- (P2)**
- Vinyl resp. ker. dlažba tl. cca 2 - 9mm,
 - Lepidlo tl. cca 1-4mm + (hydroizolační stěrka ve vlhkých prostorech vč. výztužných rohů a bandáží)
 - Samonivelační stěrka tl. 3mm
 - Betonový potěr CP25 tl. 50-60mm, bet. mazanina vyztužena kari sítí 100x100x6
 - Separální PE folie tl. 0,1mm
 - Kročejová izolace z minerální plsti tl. 20mm, $\lambda = 0,039 \text{ W/mK}$, pro užitné zatížení do 5kN/m2
 - Doporučené opatření proti zatečení : 2x asf. pás tl. 4mm plnoplošna nataven na asf. napenetrovaný podklad vč. napojení na stávající vpusti a vytažení na svislou 150mm (do doby vytvoření nové střešní konstrukce)
 - Vyrovnávací vrstva z lehčeného perlitbetonu (300kg/m3) tl. 50mm (předpoklad)
 - Stávající nosná stropní konstrukce (ŽB panely tl. 250mm)
 - Stávající cementovápná, štuková omítka
 - Zavěšený sádrokartonový podhled (rychlazávěs až 450mm, deska 1x12,5 mm (A resp. H2), konečná úprava Q3, celý podhled vč. malby, hrany vč. výztužných rohů.
 - Resp. akustický široko pásmový zavěšený podhled v modulu 600mm, systémový viditelný nosný rošt PZn, barva bílá, 24/15mm, bílé provedení, tl. panelu 15mm, Třída A, $\alpha_w = 0,95$, ap 125Hz = 0,45, Montážní výška v 1NP 80mm až 120mm (přímý stavitelný závěs) 450mm v 1.15
 - Provedení detailů a napojení dle technického předpisu výrobce daného systému!

Skladba (S1)

- Folie z PVC 1,5 mm, mech. kotveno
- Geotextilie 300g/m2
- Tep.izolační desky EPS 150S tl. 160 mm
- Spádové klíny EPS 150S tl. 60-175 mm
- Parotěsný asf. samolepící pás
- VSŽ plech v. 40 mm, tl. 1 mm, vrchní vlny vyplněny přířezy tuhé minerální vaty po vrch líc TR plechu
- Ocelové nosníky IPE 180 á 1500 mm překryté trapézovým plechem s výškou vlny 40 mm
- SDK podhled na kovovém roštu tl. 12,5 mm s PO 15 min
- Kazetový akustický podhled



LEGENDA:

- STAVAJÍCÍ KONSTRUKCE**
- STÁVAJÍCÍ IZOLACE TL. 120 mm**
- SDK PŘEDSTĚNA. TL. 100 mm - 200 mm**
- PÓROBETONOVÉ TVÁRNICE P4-550, TL. 250mm (250x249x599), NA TENKOVrstvou SYSTÉMOVou ZDÍCI MALTU, $R_w = 47\text{dB}$**
- PÓROBETONOVÉ NENOSNÉ TVÁRNICE P2-500, TL. 150mm (150x249x599), NA TENKOVrstvou SYSTÉMOVou ZDÍCI MALTU, $R_w = 41\text{dB}$**
- PÓROBETONOVÉ TVÁRNICE P3-450, TL. 375mm (375x249x599), NA TENKOVrstvou SYSTÉMOVou ZDÍCI MALTU, $R_w = 48\text{dB}$**
- ŽB.MONOLITICKÁ STĚNA TL.180 mm VIZ STATIKA**
- TEPELNÁ IZOLACE Z ČV $\lambda = 0,035 \text{ W/MK}$**
- SDK AKUSTICKÁ PŘEDSTĚNA. TL. 100 mm - 200 mm**

D	E
MŠ	MŠ

C	B	A
MŠ	MŠ	MŠ

- (P1)**
- Výměna stavající podlahové krytiny za novou (vinyl resp. ker. dlažba)

±0,00 =PODLAHA V 1.NP místnost 1.16 = 417,00 m.n.m.		PARÉ:	
HLAVNÍ PROJEKTANT: Ing. arch. Jindřich Kejík FS Vision, s.r.o., IČ: 227 92 902 B. Němcové 54/9, Liberec 5		VYPRACOVAL: David Brůžek bruzek@fsvision.cz	
Architekt: Ing. arch. Vojtěch Valtr, Mobil: 702 088 459		KONTROLOVAL: Ing. Martin Sehnoutka, ČKAIT 0501337	
KRAJ: Liberecký		OBEČ: Liberec	
INVESTOR: Statutární město Liberec, Nám. Dr. E. Beneše 1, Liberec, 460 59, IČO: 00262978 DIČ:CZ00262978 KONTAKT ZA INVESTORA: machaty.petr@magistrat.liberec.cz 73468625		FS Vision FS Vision, s.r.o., IČ: 227 92 902 mobil: +420 777 179 927, email: kejik@fsvision.cz	
AKCE - NÁZEV, MÍSTO: Stavební úpravy a nástavba objektu ul. Broumovská 840/7, OPTIMALIZACE KAPACIT MŠ MOTYLEK LIBEREC, na p.p.č. 1366/30		STUPĚŇ PD: DPS	
ČÁST PROJEKTU: D.1.1 Architektonicko-stavební řešení		FORMÁT: 6 x A4	MĚŘITKO: 1:50
PŘÍLOHA: ŘEZ A-A' NOVÝ STAV		DATUM: 12/2018	ČÍSLO VYKRESU: D.1.1.04
		STAV. OBJEKT: SO 01	